

# BIOVIT 3®

## GOLA

SPRAY 15 ml



### INFORMAZIONI

**Biovit 3® Gola** è un integratore alimentare in spray a base di Echinacea, Malva, Eucalipto, Vitamina C, Zinco e Propoli microcolloidale. L'**Echinacea** supporta le naturali difese dell'organismo ed aiuta a mantenere la funzionalità delle prime vie respiratorie (cavità nasale, seni paranasali, cavità orale e gola). La **Malva** e l'**Eucalipto** hanno un'azione emolliente e lenitiva sulla mucosa orofaringea e sul tono della voce. La **Vitamina C** e lo **Zinco** contribuiscono alla normale funzione del sistema immunitario. La **Propoli** è una sostanza naturale solitamente prodotta dalle api tra agosto e ottobre in preparazione dell'inverno per la protezione dell'alveare. Essa è un noto rimedio fitoterapico conosciuta per il suo alto contenuto in minerali, vitamine e flavonoidi.

### MODO D'USO

Si consigliano 2 spruzzi 3 volte al giorno. Spruzzare la soluzione, indirizzandola direttamente sulla parte interessata. La prima volta che si utilizza **Biovit 3® Gola**, seguire le seguenti istruzioni: estrarre l'erogatore dall'apposita bustina. Montare l'erogatore sul flacone. Rimuovere il tappino dall'erogatore e premere 2-3 volte sulla pompa fino alla fuoriuscita della prima nebulizzazione. Una volta che il flacone è montato, procedere all'applicazione del prodotto: agitare bene prima dell'uso, ruotare la cannula erogatrice di 90 gradi, rimuovere il tappino dall'erogatore e spruzzare il prodotto localmente. Riporre il tappino sull'erogatore.

**Biovit 3® Gola può essere assunto anche da soggetti con intolleranza o sensibilità al glutine e al lattosio.**

La linea **Biovit 3®** comprende **Biovit 3® Energy**, integratore alimentare a base di Vitamine, Zinco, L-Argina e L-Glutamina, con Pappa reale e Miele, e **Biovit 3® Immunoplus**, integratore alimentare a base di Echinacea, Betaglucano, Lattoferrina, Vitamina C e Zinco.

### AVVERTENZE

Non superare la dose giornaliera consigliata. Tenere fuori dalla portata dei bambini al di sotto dei tre anni. Gli integratori non vanno intesi come sostituti di una dieta variata, equilibrata e di un sano stile di vita. Conservare in luogo fresco (a temperatura non superiore a 25°C) ed asciutto, lontano da fonti di luce e di calore. Il termine minimo di conservazione si riferisce al prodotto correttamente conservato, in confezione integra. Eventuali leggere variazioni di colore nel prodotto, all'interno della stessa produzione o fra lotti di produzione diversi, sono legate alla natura del prodotto e non sono indice di alterazione della qualità dello stesso.

Uriach Italy S.r.l. A SOCIO UNICO - Assago (MI)  
[www.laborest.com](http://www.laborest.com)

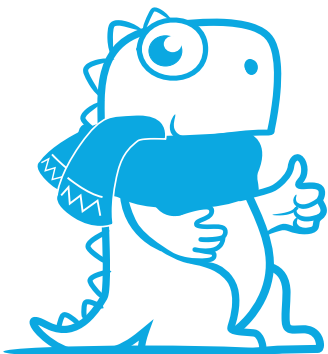


Il marchio Forest Stewardship Council (FSC)® garantisce che la carta utilizzata proviene da una gestione forestale rispettosa dell'ambiente, socialmente utile ed economicamente sostenibile.

AZIENDA CON  
SISTEMA DI GESTIONE  
CERTIFICATO DA DNV GL  
■ ISO 9001 ■  
■ ISO 14001 ■  
■ ISO 22000 ■



BIOVIT3GOLA22F1 2004330.F14



**Cari bambini,**  
mi chiamo **Sanosauro** e sono la mascotte di **Laborest**.  
Io sono un dinosauro speciale: sempre forte e sano!  
Per questo mi chiamo Sanosauro!

Gli integratori Laborest contengono minerali, vitamine  
ed estratti di piante antiche...quasi quanto me  
e mi aiutano a stare bene!

Scopri il mondo di Sanosauro su  
[www.sanosauro.com](http://www.sanosauro.com)!

## URIACH - CERTIFICAZIONI PER LA QUALITÀ

Nel mondo della **NUTRACEUTICA** la qualità, la sicurezza ed il rispetto per l'ambiente ricoprono un ruolo sempre più importante, in quanto si utilizzano sostanze naturali che possono presentare diverse problematiche dovute all'alta variabilità nella loro origine, nella lavorazione e eventuali possibili contaminazioni.

Per garantire un'attenta analisi dei processi produttivi e l'esclusione di eventuali rischi per la sicurezza del consumatore finale è estremamente importante dotarsi di sistemi di qualità certificati.

Per questo motivo, **URIACH Italy** ha certificato i propri sistemi di gestione **AMBIENTALE**, della **QUALITÀ** e della **SICUREZZA ALIMENTARE** secondo gli standard **ISO 14001**, **ISO 9001** e **ISO 22000**.

## INNOVAZIONE

L'innovazione è da sempre la principale caratteristica che contraddistingue **LABOREST**. Per questo motivo, l'azienda sceglie **materie prime innovative con attività dimostrata da studi clinici**.

## GESTIONE ALLERGENI

I prodotti **LABOREST**, salvo dove esplicitamente indicato sulla confezione, non contengono nessuno degli allergeni per cui è richiesta l'indicazione in etichetta, secondo l'allegato 2 del **REG. (UE) N. 1169/2011** (e successive modifiche).



### NOVITÀ: NASCE APP33

**Laborest®**, in collaborazione con **SINut** (Società Italiana di Nutraceutica), ha creato **APP 33**, un'applicazione scaricabile sul tuo cellulare che ti aiuta a ricordare l'assunzione quotidiana dei nutraceutici e ti offre consigli per il tuo benessere. **SCARICALA ANCHE TU!**

Per maggiori informazioni visita il nostro sito: [www.laborest.com/it/app33/](http://www.laborest.com/it/app33/)



## RICICLAMI!

Per un ambiente più pulito, fai la raccolta differenziata!  
Per il corretto smaltimento degli imballaggi consulta la tabella e segui le indicazioni del tuo Comune.

Per maggiori informazioni: [www.laborest.com/it/ambiente](http://www.laborest.com/it/ambiente)

COSA	DOVE	COD.
ASTUCCIO	CARTA	PAP21
FOGLIETTO	CARTA	PAP22
FLACONE	VETRO	GL72
TAPPO	PLASTICA	7
EROGATORE	PLASTICA	7
CAPPUCCIO	PLASTICA	PP5
BUSTINA	PLASTICA	PP5